
BELVEDERE
HOTEL FAMILIE

ALLES BEIM NEUEN ...

HERBST WINTER 2024-25



Details ...

DER RENOVierten
ZIMMER IM BOUTIQUE-
HOTEL GUARDAVAL



... WIE GEWOHNT BLEIBT DIE GASTFREUNDSCHAFT

Liebe Gäste der Belvedere ^{Hotel}
Familie

Wir haben wieder viele gute und interessante Nachrichten für Sie aus Scuol: neue Zimmer, Facelifting in der Bar mit dem Co-Working und Co-Eating-Tisch im alpinen Stil in unserem Boutique-Hotel GuardaVal, neue Einzelzimmer auf der Nordseite im Belvedere, eine neu gestaltete Wellness-Suite im SPA Vita Nova, neue Angebote und Konzepte in allen 4 unserer Hotels von Scuol bis Münchwilen, und vor allem die neue Bergstation auf Motta Naluns.

Die Erfolgsgeschichte der Bergbahnen Scuol und der Tourismusregion

geht weiter. 45 Jahre nach dem Bau der Bergstation Motta Naluns investieren die Bergbahnen Scuol AG 20 Mio. Franken in die Gesamtsanierung.

Das neue Gastronomieerlebnis soll den Gästen noch mehr Qualität und ein einzigartiges neues Lebensgefühl bieten. Die besondere topographische Lage, sehr sonnig und doch hoch gelegen, und von 12 Skiliften nur ein einziger Schlepplift, machen dieses Skigebiet in unseren Augen zu einer «Boutique Destination» unter den bekannten Skigebieten. Mit der neuen Bergstation in moderner alpiner Ästhetik wird dem Ganzen ein «Tüpfelchen auf dem I» aufgesetzt.

Wir freuen uns, unseren Gästen die unvergesslichen Erlebnisse im Winter mit dem SKIPASS INKLUSIVE ab 14. Dezember 2024 bis 21. April 2025 weiter anbieten zu dürfen.

Julia und Kurt Baumgartner

René Stoye, Resortleiter Scuol mit
Volker Schönherr & Sandy Stöckenius

INKLUSIVE

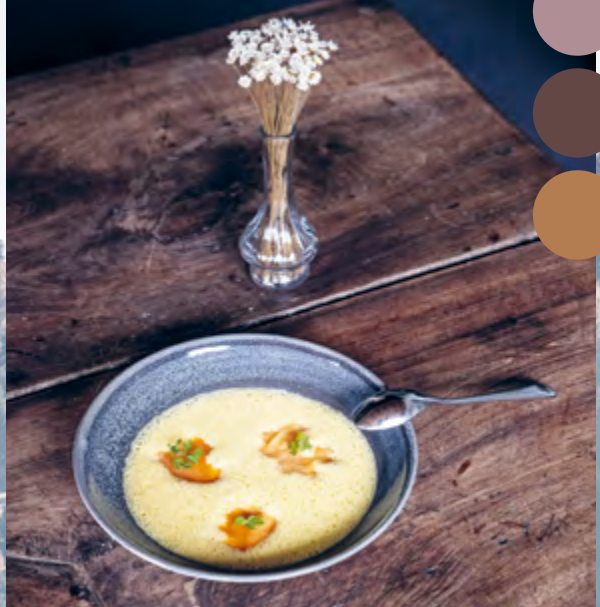
**SKI- & BADEPASS
BERG BUS BAHN**



Nebelfrei

Volker Schönherr, Gastgeber Hotel Belvedere

... und noch milde Temperaturen machen das Unterengadin zum beliebtesten Reiseziel im Herbst. Malkurs mit Bea Sutter, Stammgästekochwoche im November mit Apéro und Kastanien auf der Terrasse, Baden im Mineralwasser im Engadin Bad Scuol, Gesichtsbildung im SPA Vita Nova und vieles mehr – ich freue mich auf den Herbst mit Ihnen!



SPÄT-HERBST IM UNTER-ENGADIN

BEA SUTTER HERBST-MALWOCHE IM BELVEDERE

— AB CHF 950

So, 03.11. bis Fr, 08.11.24

- 5 Übernachtungen
- 4 Kursvormittage mit Bea Sutter
- Jeden Abend köstliches 5-Gang-Diner
- Vernissage mit Apéro am Donnerstag

Die «ab-Preise» sind pro Person in der günstigsten Zimmerkategorie und in der günstigsten Saisonzeit gerechnet. Andere Kategorien und Saisonzeiten mit Aufpreis.

HERBST-STAMMGÄSTEWOCHEN IM BELVEDERE & BELVAIR

— AB CHF 1'055

So, 17.11. bis So, 24.11.24

- 7 Übernachtungen zum Preis von 6
- 6 Nachtessen im Rahmen der Halbpension
- 1 Nachtessen im Nam Thai
- 30 Verwöhnminuten im SPA Vita Nova

HERBSTLICH WILLKOMMEN IM BELVEDERE

— AB CHF 610

gültig in der Zeit vom 20.10. bis 01.12.24

- 3 Übernachtungen
- 2 Nachtessen im Rahmen der Halbpension
- 1 Nachtessen im Nam Thai
- 1 Römisch-Irisches Bad im Engadin Bad Scuol
- 30 Verwöhnminuten im SPA Vita Nova

ALLEGRA IM BELVAIR

— AB CHF 540

Ganzjahresangebot

- 3 Übernachtungen
- 2 Nachtessen im Rahmen der Halbpension
- 1 Nachtessen im Nam Thai
- 30 Verwöhnminuten im SPA Vita Nova

INKLUSIVE

SKI- & BADEPASS
BERG BUS BAHN

Essen und Geniessen ...

René Stoye, Resortleiter Belvedere ^{Hotel} Familie Scuol

Dass die Liebe durch den Magen geht, ist unbestritten und die gute Küche wird in allen unseren Hotels und im Restaurant Nam Thai zelebriert. Die kulinarische Vielfalt in unserer Hotelfamilie sucht ihresgleichen, und wir möchten unseren Gästen während des Aufenthaltes bei uns eine Möglichkeit geben, sich an einem Abend frei zu entscheiden, worauf sie heute Lust haben. Neu haben wir zusammen mit unseren Küchenchefs für jedes Hotel und Restaurant eine Küchenphilosophie definiert, die sie und ihre Küchen widerspiegelt.



Vinicio Guedes, Küchenchef im Belvair

«IL GUST DAL SÜD» DER GESCHMACK DES SÜDENS

Der Süden ist meine Heimat, ihre Küche trage ich im Herzen. Es ist eine geradlinige Küche – einfach und den Produkten gewidmet. Sie ist emotional und nicht rational. Essen ist Leben und essen ist gesund – solange man genießt. Und zu einem guten Gericht gehört ein gutes Glas Wein, ein gutes Gespräch und viel Zeit.

«Il gust dal süd» ist das Resultat meiner Suche nach Authentizität und Ehrlichkeit und Ausdruck meiner Liebe zum Kochen. Mit viel Respekt und Sorgfalt entstehen unsere Köstlichkeiten in Handarbeit, und mit Liebe kommt jedes Gericht zu Ihnen auf den Tisch.



Henning Malinowski, Küchenchef im Hotel Belvedere

«IL DALET PÜR» DER PURE GENUSS IM BELVEDERE

Gute Produkte, Freude am Essen und Geselligkeit – das erzeugt die Musik auf dem Teller. Ich liebe es, Gerichte schön und frisch zu präsentieren. Als Familienvater mit zwei kleinen Kindern weiss ich, wie wertvoll gemeinsame Zeit ist, und nirgends ist man so vereint wie am gedeckten Tisch.

Die meiste Zeit meines Berufslebens verbrachte ich in Spanien, wo die Kultur des Essens mit allem verschmilzt und so wichtig ist. Dies hat mich geprägt, und daraus ist eine Küchenphilosophie entstanden, die ich in meinem Herzen trage und die in jedem Gericht meine grösste Konzentration widerspiegelt. Mit meiner Küche «Il dalet pür» nehme ich Sie mit, zurück zum Kern des Geschmacks, zur Einfachheit des Besonderen.



Ratthaphon Sanphaudom und Nguyen Khac Huan,
Spezialitätenköche im Restaurant Nam Thai

MODERN, SPICY & TRADITIONAL THAI FOOD – AUTHENTISCHE THAILÄNDISCHE KÜCHE

Wir sind Ihre Spezialitätenköche im Restaurant Nam Thai. Langjährige Erfahrung in gehobenen Hotels in Asien, aber vor allem Liebe und die damit verbundene Erinnerung an unsere Kindheit fliessen in unsere authentischen Thai-Gerichte. Unter einigen der zahlreichen Gerichte unserer Karte finden Sie ganz persönliche Beschreibungen und spezielle Hinweise dazu, um Ihnen behilflich zu sein, die Art der Zubereitung zu verstehen und Sie mit auf die Reise zu unseren Wurzeln zu nehmen.

Wir wünschen Ihnen viel Freude und Genuss und hoffen, dass unsere authentische und vielleicht auch manchmal ungewohnte, echte Küche aus unserer Heimat Ihren Geschmack trifft.



PIZ PISOC FONDUE-STÜBLI IM GUARDAVAL

Winterzeit ist Genusszeit und bekanntlich die schönste Zeit! In unserem Stübli «Piz Pisoc» im Hotel GuardaVal geniessen Sie ab Dezember ein gemütliches Fondue chinoise in heimeliger Atmosphäre.

Im Winter, jeweils dienstags bis samstags ab 18.30 Uhr, servieren wir bestes Fleisch von Ludwig Hatecke oder eine Mischung aus Fleisch und Fischen aus unseren Flüssen und Seen. Sie wählen Ihre Lieblingsversion aus einer gluschtigen Auswahl verschiedener Brühen und Geschmäcker. Die Plätze sind limitiert, eine Reservation bis 12.00 Uhr ist immer erforderlich.



Andreas Schwienbacher, Küchenchef im Hotel GuardaVal

«PASCHIUN ART CULINARICA ALPINA» LEIDENSCHAFT FÜR DIE ALPINE KOCHKUNST

Das Gourmetrestaurant im Engadiner Boutique-Hotel GuardaVal bietet Engadiner Gourmetküche auf höchstem Niveau mit 15 Punkten Gault-Millau. Nach einigen Berufsstationen in renommierten Hotels in meiner Heimat in Südtirol, aber auch in Deutschland und im «Paradies» in Ftan, kann ich ruhig sagen, dass ich das Kochen in meiner DNA habe ...

«Paschiun art culinaria alpina», Leidenschaft für die alpine Kochkunst, ist die Philosophie, die mein Küchenteam und ich täglich umsetzen. Entdecken Sie die regionale Küche, die Ihnen spannende Geschichten des Alpenraumes auf kulinarische Weise näherbringt. Lassen Sie sich von unserer «Paschiun» anstecken und scheuen Sie sich nicht, nach den Geschichten hinter den Gerichten zu fragen ...

KURZWOCHE IM GUARDAVAL

— AB CHF **937**

Ganzjahresangebot

- **5 Übernachtungen**
- 3 Nachtessen im Rahmen der Halbpension im Gourmetrestaurant (15 GMP)



ENGADIN PUR

— AB CHF **642**

Ganzjahresangebot

- **3 Übernachtungen**
- 1 Apéro riche mit 1 Glas Prosecco Belvedere Selection
- 1 Nachtessen im Rahmen der Halbpension
- 1 Nachtessen im Gourmetrestaurant GuardaVal
- 1 Heupackung mit Engadiner Kräutern im SPA Vita Nova: 45 Verwöhnminuten

INKLUSIVE

**SKI- & BADEPASS
BERG BUS BAHN**

Andri Poo

BERGBAHNDIREKTOR
MIT HERZ UND VERSTAND



ALLES NEU AUF MOTTA NALUNS

Gespräch geführt von **Martina Hänzi**, Marketingleiterin der BELVEDERE HOTEL FAMILIE

Andri Poo: Direktor der Bergbahnen Scuol AG, ursprünglich Bauingenieur und Bergführer, geboren 1973, wohnt in Sent, verheiratet und Vater von zwei Töchtern

Worauf freust du dich am meisten, wenn die nächste Wintersaison losgeht?

Ich hoffe, dass ich am 14. Dezember im neuen Restaurant bei der Bergstation der Gondelbahnen Motta Naluns warm essen kann. (lacht)

Wird es eine Eröffnungsfeier geben?

Ja, am Wochenende vom 20./21. Dezember, dem zweiten Wochenende, an dem wir geöffnet haben, wird es am 21. einen Tag der offenen Tür geben.

Wie ist die Planung des Baus, wann werden welche Schritte durchgeführt? Ihr habt einen sportlichen Zeitplan, mit dem Bau in nur einer Sommersaison!

Wenn wir vom Eröffnungstag her zurückrechnen, wird, wie schon erwähnt, am 14. Dezember die Eröffnung stattfinden. Die Küchenübergabe ist für den 28. November geplant. Ende August beginnen wir mit den Inneneinrichtungen, bis dahin ist der Holzbau soweit, dann ist das Haus fertig, das Gerüst steht. Ab dann werden vor allem die Techniker für Lüftung, Heizung und Sanitär zum Einsatz kommen. Die Elektriker sind jetzt schon auf dem Bau.

Welches Raumkonzept ist für das Restaurant geplant?

Nordseitig gibt es einen grossen Vorbereich, wie einen Korridor mit Eingang zu den Toiletten. Östlich Richtung Gondelbahn ist der Eingang zum Selfservice-Bereich und westlich das bediente Restaurant angesiedelt. Neu ist vor allem, dass das komplette Angebot auf einem Stock ist. Unter dem Dach gibt es eine Galerie, die in den Hochsaisonwochen geöffnet sein wird, auf welcher wir aber auch reservierte Plätze für Lager oder geschlossene Gesellschaften anbieten können.

Was wird dem Gast kulinarisch geboten?

Besonders ist sicher der Family Corner. Hier gibt es in einer neuen Form Gerichte, welche auch unseren kleinen Gästen schmecken werden. Diese werden in Pfannen und Caquelons serviert, aus welchen die ganze Familie einen feinen Zmittag schöpfen kann. Ansonsten setzen wir vor allem auf Regionalität. Es wird eine Frontküche geben und alles wird frisch zubereitet. Mit dem neuen Family Corner und einem gemütlichen Loungebereich mit Cheminée wird das bediente Restaurant entlastet.

Welche nachhaltigen Massnahmen sind in die Planung und die Umsetzung eingeflossen?

Die energetische Sanierung des gesamten Gebäudes ist die grösste Massnahme, die am meisten bringt. Dann haben wir eine Photovoltaik-Anlage, welche einen Teil der benötigten Energie bringen wird. Zudem nutzen wir die Abwärme der Gondelbahn und der Beschneigung. Die Herausforderung für die Planer war, dass man die verschiedenen Systeme clever miteinander verknüpft, damit eine grösstmögliche Nutzung entsteht. Konkret bedeutet dies zum Beispiel, dass in die Lüftung, je nach Temperaturen, auch Wärme eingespeist werden kann. Die Hauptversorgung für die Heizung erfolgt aber über Geothermie. Es wurden gerade die Löcher für die Heizungsanlage gebohrt.

Wie ist die Bodenbeschaffenheit im Restaurant, geht das Laufen mit Skischuhen ohne Probleme?

Es wird ein Betonboden sein, mit einer guten Rutschfestigkeit. Ich bin positiv überrascht, das war ein grosses Thema. Sieht gut aus und kommt gut!

Wie ist die Nutzung des grossen Gastronomiebereiches im Sommer?

Wir erhoffen uns, dass wir die grossen Räume des Selbstbedienungsrestaurants auch regelmässig als Eventlokale nutzen können. Diese werden so eingerichtet, dass wir die Nutzung funktional anpassen können. Mit Versammlungen, Hochzeiten oder anderen Anlässen hoffen wir, neue Gäste zu erreichen. Das bediente Restaurant wird regelmässig geöffnet sein.

Was wurde bereits in den letzten Jahren in deiner Amtszeit als Bahndirektor im Skigebiet Motta Naluns – Ftan – Sent umgesetzt?

- Beschneigungsanlagen Tasnan-Ftan-Pruil-Schlivera
- Beschneigung Schlivera-Era Champatsch (Autobahn)
- Retrofit Sesselbahn Clünas
- Ersatz Beschneigung Naluns
- Sommerbetrieb Sesselbahn Naluns

Was ist weiter im Skigebiet geplant?

- Lawinensprengsystem mit Masten
- Erneuerung Sesselbahn Mot da Ri (dito Clünas)
- Ersatz Skilifte Champatsch

Wir wünschen Dir eine möglichst stressfreie Eröffnung und freuen uns auf das neue und spannende Angebot im Skigebiet Motta Naluns.

MAGISCHE ERLEBNISSE IM SCHNEE VON DEZEMBER BIS APRIL

Der Skipass ist in allen Preisen und Pauschalen in allen Hotels der Belvedere ^{Hotel} Familie in Scuol vom 14.12.24 bis 21.04.25 inklusive, ab Anreise bis zum Abreisetag. Der Skipass kann auch von Winterwanderern und Schlittelfahrern auf Motta Naluns mehrmals am Tag benutzt werden.

Wer seine Sport- und Skiferien jenseits von Hektik und Rummel verbringen möchte, der ist im Unterengadiner Skigebiet in Graubünden genau richtig. Auf 25 Pisten mit 70 Pistenkilometern und 12 Skiliften findet jeder seine Lieblingsroute, Kinder toben sich im Kinderland aus, und auch Langläufer, Schlittler und Winter-Wanderer kommen auf ihre Kosten. Pisten von rasant bis gemütlich, Liftanlagen für einen mühelosen Aufstieg und eine Handvoll weiterer Bereiche für den Genuss zahlreicher Winteraktivitäten lassen die Augen leuchten. Nicht nur pisten-affine Skifahrer und Snowboarder kommen auf Motta Naluns auf ihre Kosten. Gross und Klein finden mit Sicherheit ihre Lieblingsaktivität. In zentraler Lage befinden sich das Kinderland, der Kinderhort und der Snowpark. Schlittelpiste, Winterwanderwege und Langlaufloipe ergänzen das Wintersportangebot auf Motta Naluns.

Familien fühlen sich hier dank der familiären Atmosphäre und der abwechslungsreichen Überschaubarkeit schnell heimisch. Und auch auf grössere Kinder wartet in unserem Familienskigebiet jede Menge Spass. Somit ist Motta Naluns ein bestens geeignetes Skigebiet zum Skifahren mit Kindern.



Kinderland Nalunsin

Auf die Kleinsten wartet das Kinderland mit Förderbändern, Animationspisten, Tunneln und liebevoll betreutem Kinderhort.

Funpark Snowpark Motta Naluns

Wer seine Freestyle-Künste verfeinern will, der verbringt den Tag im zentral gelegenen Snowpark.

Schlittelpiste Prui-Ftan

Auf 3,5 km Länge geht es rasant hinab. Das Nachtschlitteln ist ein besonderes Highlight.

Langlaufstrecke Loipe

Ein besonderes Langlauf-Erlebnis bietet die Panoramaloipe auf Motta Naluns.

Winterwanderwege

Auf präparierten Wegen zwischen 1,9 und 13,7 km Länge lässt sich die umliegende Bergwelt bewundern.



Advent, Advent ...

FREUEN SIE SICH DIESES JAHR AUF DEN BELVEDERE ADVENTSKALENDER

Vom 1. bis 24. Dezember wird an der Nordfassade jeden Tag ein neues Fenster geöffnet. Am 24. Dezember leuchtet dann die ganze Fassade pünktlich zu Weihnachten.

Buchen Sie unser Angebot Advent & Nadal in einem unserer Hotels, lassen Sie sich von Ihrem Zimmer im Adventlook überraschen und geniessen Sie Glühwein nach hauseigenem Rezept mit Weihnachtsguetzli und weiteren Überraschungen!



INKLUSIVE

**SKI- & BADEPASS
BERG BUS BAHN**

ADVENT & NADAL

— **AB CHF 560**

gültig in der Zeit vom 01.12. bis 24.12.24

- **3 Übernachtungen**
- 1 Nachtessen «dine around»
- 1 Weihnachtsgeschenk aus der Valentin Vinoteca
- 60 Verwöhnminuten im SPA Vita Nova: klassische Alpienne Massage, gefolgt von einem Ölbad mit Arve und Honig

ADVENT-STAMMGÄSTEWOCHE

— **AB CHF 1'286**

So, 15.12. bis So, 22.12.24

- **7 Übernachtungen zum Preis von 6**
- 7 Tage Ski- und Badepass
- 6 Nachtessen im Rahmen der Halbpension
- 1 Nachtessen im Nam Thai
- 30 Verwöhnminuten im SPA Vita Nova



Vorweihnacht in Münchwilen

Andreas Marty, Direktor Hotel Münchwilen

Haben Sie gewusst, dass die schönsten Advent- und Weihnachtsmärkte nur in etwa 30 Minuten von Münchwilen erreichbar sind? Buchen Sie unser Adventsangebot, und wir servieren Ihnen Glühwein zur Einstimmung auf Ihren Besuch einer der Weihnachtsmärkte!



Der St. Galler Weihnachtsmarkt findet dieses Jahr täglich vom Donnerstag, 28. November 2024 bis Dienstag, 24. Dezember 2024 im Waaghaus, Bohl und in der Marktgasse sowie der Neugasse statt. Der kleine, aber feine St. Galler Weihnachtsmarkt verzaubert mit seinen rund 50 Holzhäuschen die Besucherinnen und Besucher der Sternstadt St. Gallen. Handgefertigte Geschenke, festliche Dekorationen und kulinarische Köstlichkeiten warten auf alle, die die besinnliche Adventszeit genießen wollen.

Von Donnerstag, 21. November bis Sonntag, 22. Dezember 2024 lädt der **Winterthurer Wintermarkt** unter der schönsten Lichterdecke Winterthurs mit leckersten kulinarischen Feinheiten aus aller Welt und ausgesuchten Design und Handwerkprodukten zum weihnachtlichen Beisammensein und «Gschänkli-poschte» ein.

Nummer 1 in der Vierländerregion Bodensee, Top 10 deutschlandweit laut GEO-Magazin: Das ist der **Konstanzer Weihnachtsmarkt am See**. Tausende Lichter, das einzigartige Weihnachtsschiff mit 360-Grad-Panorama-Bar, rund 170 Hütten, Kunsthandwerk und vieles mehr erwarten die Besucher hier in der Adventszeit vom Donnerstag, 28. November bis Montag, 23. Dezember 2024.



ADVENT IM HOTEL MÜNCHWILEN

— AB CHF **500**

gültig vom 20.11. bis 20.12.24

- **2 Übernachtungen**
- 1 Nachtessen im Restaurant Salta in Bocca
- 1 Glühwein-Apéro



INKLUSIVE

**SKI- & BADEPASS
BERG BUS BAHN**

**LANGLAUF & YOGA WEEKEND
MIT MURIEL HÜBERLI
UND TANJA RENNER**

— **AB CHF 650**

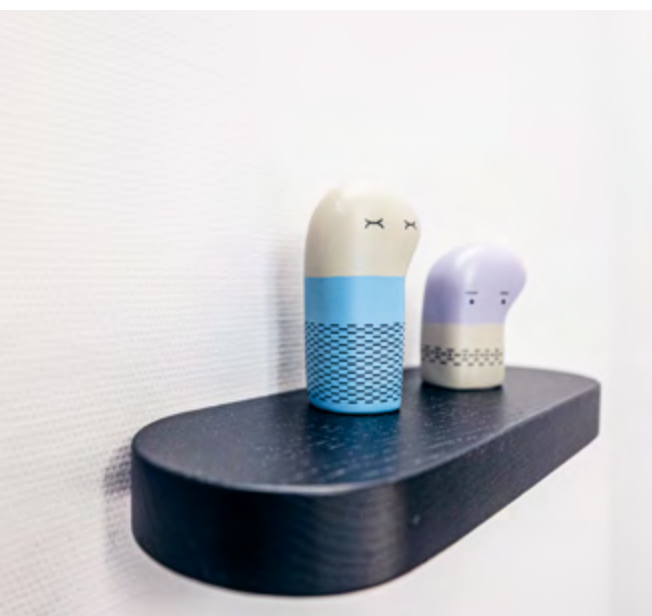
Fr, 03.01. bis So, 05.01.25

- **2 Übernachtungen**
- 2 Tage Langlauf-Skatingunterricht* (à 2,5 Std.)
- 2 Faszien-Yogasitzungen (à 1,5 Std.)
- 2 Nachtessen im Rahmen der Halbpension

*Langlaufequipment-Miete nicht inbegriffen,
unkompliziert über Manaröl zu mieten.

www.manaroel.ch





INKLUSIVE

**SKI- & BADEPASS
BERG BUS BAHN**



WINTERFIT IM BELVAIR

— AB CHF **802**

gültig in der Zeit vom 14.12.24 bis 21.04.25

- **4 Übernachtungen**
- 3 Nachtessen im Rahmen der Halbpension
- 1 Nachtessen im Nam Tha
- 1 Dorfführung in der Region
- 1 Lunchpaket
- Winterwandervorschläge für jeden Tag

BELVEDERE SPECIAL IM WINTER

— AB CHF **877**

Ganzjahresangebot

- **4 Übernachtungen**
- 3 Nachtessen im Rahmen der Halbpension
- 1 Nachtessen im Nam Thai oder GuardaVal
- 50 Verwöhnminuten im SPA Vita Nova

MÄRZ STAMMGÄSTEWOCHE IN ALLEN 3 HOTELS

— AB CHF **1'361**

So, 16.03. – So, 23.03.25

- **7 Übernachtungen zum Preis von 6**
- 7 Tage Ski- und Badepass
- 6 Nachtessen im Rahmen der Halbpension
- 1 Nachtessen im Nam Thai
- 30 Verwöhnminuten im SPA Vita Nova



**BEI UNS IST
MEHR FÜR SIE
DABEI**

INKLUSIVE

**SKI- & BADEPASS
BERG BUS BAHN**

**ALLE UNSERE INKLUSIVE
LEISTUNGEN:**

WWW.BELVEDERE-HOTELFAMILIE.CH



**AB 14.12.24
SKIPASS INKLUSIVE!**

April,
April ...



Unser Skigebiet Motta Naluns hat eine lange Tradition, die wir sehr unterstützen, und wir lassen unsere Gäste daran teilhaben: Je nach Osterfest wird es immer erst eine Woche nach Ostern – oder wenn Ostern so spät wie 2025 fällt, am Ostermontag – geschlossen.

Da die meisten Skipisten zwischen 2'124 und 2'700 m ü. M. liegen, haben Sie mit Sicherheit bis zum 21. April die Möglichkeit, Ski zu fahren.

Aber auch die Frühlingswanderungen mit den ersten Krokussen muss man einmal erleben!



BELLA PASQUA IN ALLEN 3 HOTELS

— AB CHF **639**

gültig in der Zeit vom 23.03. bis 21.04.25

- **3 Übernachtungen**
- 2 Nachtessen im Rahmen der Halbpension
- 1 Nachtessen «dine around»
- 1 Römisch-Irisches Bad im Engadin Bad Scuol: 210 Minuten

APRIL SPECIAL 4 FÜR 3

— AB CHF **450**

gültig in der Zeit vom 30.03. bis 18.04.25
Anreisen nur So und Mo

- **4 Übernachtungen zum Preis von 3**
- 5 Tage Ski- und Badepass



SPA Vita Nova...

Viktoria Jäger, SPA-Leiterin

ENTSPANNTE AUSZEIT IM SPA VITA NOVA

Ursprünglich komme ich aus Tirol, lebe aber schon seit einigen Jahren mit meiner Familie in Südtirol. Mein Beruf ist meine Berufung und seit 6 Jahren arbeite ich für die Belvedere Hotel Familie.

Mit Freude und Begeisterung bieten mein SPA-Team und ich unseren Gästen eine entspannte Auszeit. Das SPA-Team besteht aus qualifizierten Mitarbeitern, die auch als medizinische Therapeuten ausgebildet sind. Unsere perfekt abgestimmten Produktkombinationen machen Ihre SPA-Behandlung zu einem Erlebnis. Diese Produkte sind hochwirksam und vereinen nur das Beste aus der Natur, ohne Konservierungsstoffe und Tierversuche.

Alpienne, Hommage an die unerschöpflichen Wunder der alpinen Natur

In Alpienne-Produkten finden sich ausschliesslich hochkonzentrierte, wildwachsende oder wildkultivierte, organische und pflanzliche Wirkstoffe. Alpienne-Produkte sind also modern formulierte Pflegeprodukte, die für das Beste aus beiden Welten stehen: die traditionsreiche alpine Volksmedizin mit ihrem jahrhundertealten Erfahrungsschatz und die moderne Hightech-Naturkosmetik mit ihrem hochentwickelten Know-how für ganzheitliche Behandlungskonzepte zur individuellen Schönheits- und Gesundheitspflege.

Sodashi, Pionier der reinen Schönheit

Sodashi ist Sanskrit und bedeutet Ganzheit, Reinheit und Ausstrahlung. Diese Marke unterstützt das Wohlbefinden von Körper und Geist über die Hautpflege hinaus. Seit 1999 wird die vegane und tierversuchsfreie Hautpflege aus pflanzlichen Inhaltsstoffen hergestellt. Das Geheimnis ist einfach: einzigartige, wirksame Formeln, die die Haut auf allen Ebenen pflegen und ihr ein gesundes, strahlendes Aussehen verleihen. In der Schweiz vertreten wir als Einzige Sodashi, und man kann diverse Produkte exklusiv bei uns kaufen.



Meine Empfehlung:

DETOX-BEHANDLUNG

Entschlacken und Entsäuern – dem Körper etwas Gutes tun ... Wir beginnen die Behandlung mit einem Entschlackungstee und einem Detoxfussbad, die für die erste Aktivierung des Entgiftungsprozesses sorgen. Fuss- und Leberwickel mit Detoxgel und eine kurze Rückenmassage mit Honigöl runden die Behandlung ab. Die Nachruhe geniessen Sie bei einem Smoothie.

60 Verwöhnminuten

CHF 99

WALDTRÄUME FÜR ZWEI

Auf zur glücklichen Waldness: Tauchen Sie in die Welt des Waldes ein. Beginnend mit einem Körperpeeling aus 13 verschiedenen Waldpflanzen, geniessen Sie anschliessend eine Aromamassage aus einer Duftkombination von Rosmarin, Wacholder und Thymian. Zur Nachruhe servieren wir Ihnen einen alkoholfreien Waldbeercocktail.

90 Verwöhnminuten

CHF 257



NEUE SPA SUITE FÜR ZWEI

Verbringen Sie Zeit zu zweit in der neuen SPA Suite im SPA Vita Nova. Buchen Sie eines der vielen Packages zu zweit und lassen Sie den Alltag hinter sich und sich verwöhnen.

BELVEDERE HOTEL FAMILIE

Foto: Andrea Badrutt

ALLE UNSERE ATTRAKTIVEN
WINTERANGEBOTE

WWW.BELVEDERE-HOTELFAMILIE.CH

ZENTRALE RESERVATION +41 (0)81-861 06 20, reservation@belvedere-scuol.ch

Hotel **BELVEDERE****** | Tel. +41 (0)81-861 06 06 | www.belvedere-scuol.ch

Boutique-Hotel **GuardaVal****** | Tel. +41 (0)81-861 09 09 | www.guardaval-scuol.ch

Badehotel **BELVAIR****** | Tel. +41 (0)81-861 25 00 | www.belvair.ch

Unser Businesshotel in Münchwilen, Thurgau

Hotel **Münchwilen****** | Tel. +41 (0)71-969 31 31 | www.hotel-muenchwilen.ch

